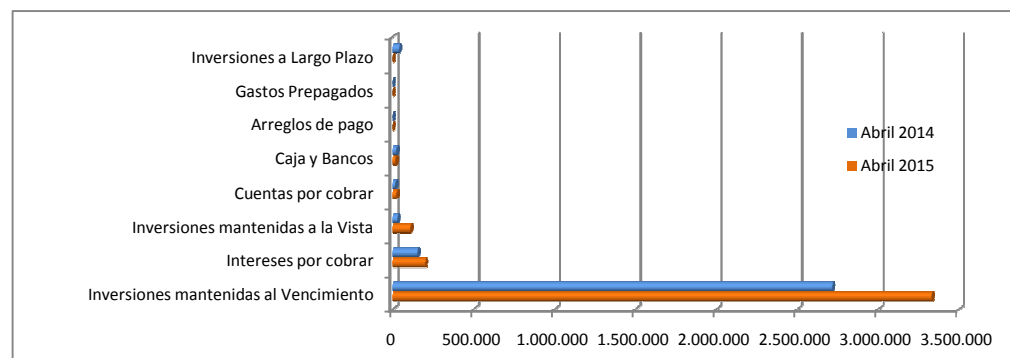


FONDO DE MUTUALIDAD Y SUBSIDIOS DEL COLEGIO DE LICENCIADOS Y PROFESORES
INFORMACION IMPORTANTE SOBRE LOS ESTADOS FINANCIEROS **TODAS LAS CIFRAS ESTAN EN MILES DE COLONES*****
ABRIL 2015

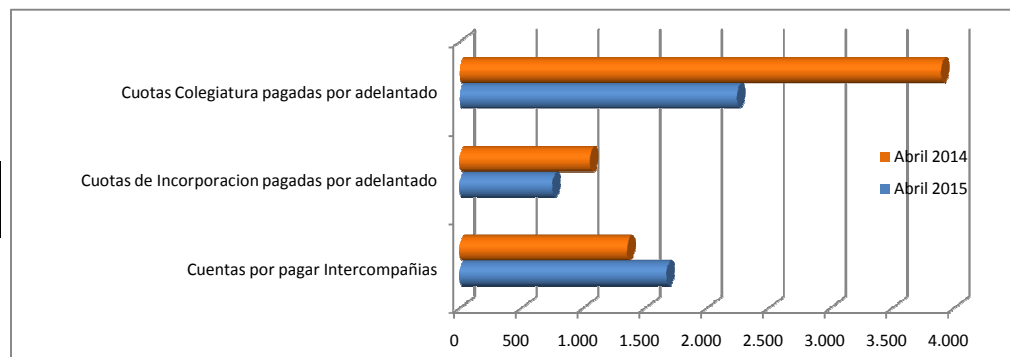
ACTIVOS: Son los bienes, derechos y activos que son susceptibles de convertirse en dinero en efectivo, propiedad del FMS

Activos	Abril 2015	Abril 2014
Inversiones mantenidas al Vencimiento	3.333.082	2.718.170
Intereses por cobrar	200.213	149.517
Inversiones mantenidas a la Vista	105.497	28.429
Cuentas por cobrar	23.747	17.664
Caja y Bancos	18.672	23.119
Arreglos de pago	331	308
Gastos Prepagados	17	80
Inversiones a Largo Plazo	0	38.000
Total	3.681.559	2.975.289



PASIVOS: Son las deudas que el Fondo de Mutualidad posee, comprende las obligaciones actuales.

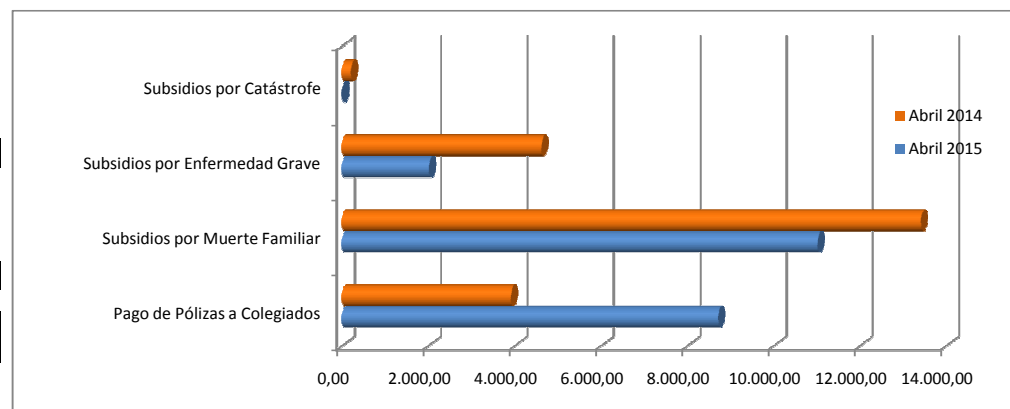
Pasivos	Abril 2015	Abril 2014
Cuentas por pagar Intercompañías	1.669	1.348
Cuotas de Incorporación pagadas por adelantado	743	1.053
Cuotas Colegiatura pagadas por adelantado	2.236	3.890
Total	4.648	6.290



APORTE DE COLEGIADOS Y PAGO DE PÓLIZAS Y SUBSIDIOS: Son los beneficios que en Fondo de Mutualidad a entregado e los Colegiados durante el mes, y además el aporte que ha recibido de ellos mismos en dicho periodo

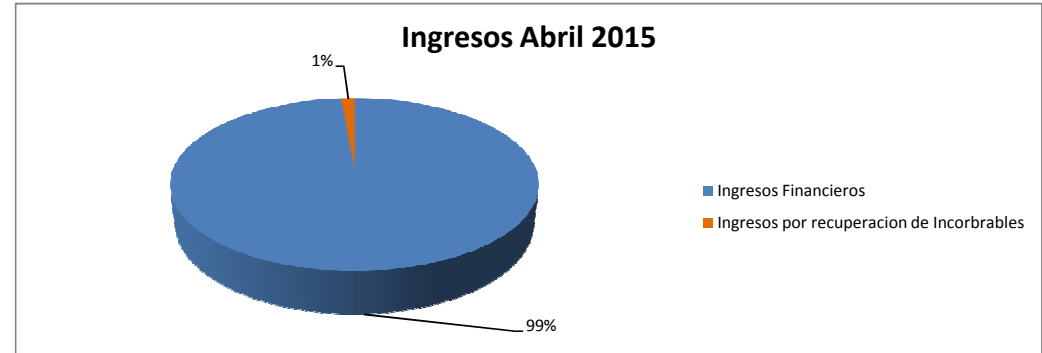
Pólizas y Subsidios	Abril 2015	Abril 2014
Pago de Pólizas a Colegiados	8.700,00	3.900,00
Subsidios por Muerte Familiar	11.000,00	13.400,00
Subsidios por Enfermedad Grave	2.000,00	4.600,00
Subsidios por Catástrofe	0,00	200,00
Total	21.700,00	22.100,00

El Aporte de los colegiados del FMS durante el mes fue de:	Abril 2015	Abril 2014
	56.665,79	48.316,07



INGRESOS ACUMULADOS DE ENERO A ABRIL 2015 DEL FONDO DE MUTUALIDAD

Ingresos	Año 2015	Año 2014
Ingresos Financieros	132.039	101.790
Ingresos por recuperacion de Incorbrables	1.840	1.429
Total	133.879,19	103.218,45



Gastos	Año 2015	Año 2014
Gastos administrativos	8.632	6.268
Gastos Financieros	172	103
Total	8.804,75	6.371,25

